

Anlage- / Renditeobjekt in Recklinghausen (Ost)

Objekt-Nr. 1918, Stand 19.12.2025

Art:	Wohn- und Geschäftshaus
Fläche:	ca. 512,14 m ²
Grundstück:	ca. 442 m ²
Wohneinheiten:	8+1
Baujahr:	1912
Beschreibung:	<p>Voll vermietetes Wohn- und Geschäftshaus mit 4 Garagen sowie 4 Stellplätzen in zentrumsnaher Lage auf Kaufgrundstück!</p> <ul style="list-style-type: none"> - Gewerbeeinheit im Erdgeschoss - 4 Wohnungen á ca. 60 m² - 4 Wohnungen á ca. 40 m² - vorwiegend mit Einbauküchen ausgestattet - bereits aufgeteilt nach WEG - Fernwärmeheizung - seit 2009 stetig modernisiert - 4 Garagen u. 4 Stellplätze auf dem Hof
Heizenergieträger:	Fernwärme
Energieausweis:	<p>Verbrauchsausweis f. Wohngebäude Endenergieverbrauch: 167 kWh/(m²·a) Effizienzklasse: F</p>
Kaufpreis:	449.000,- €
Nettomieteinnahmen:	37.920,- €
Käuferprovision:	4,76 % (inkl. 19% MwSt) des notariell beurkundeten Kaufpreises



Wichtiger Hinweis:

Vorbehaltlich weisen wir darauf hin, dass die Objektangaben auf Informationen des Eigentümers beruhen und von uns nicht weiter überprüft worden sind, deshalb übernehmen wir keine Gewähr für deren Richtigkeit.

Anlage- / Renditeobjekt in Recklinghausen (Ost)

Objekt-Nr. 1918, Stand 19.12.2025



Hausansicht



Hausrückansicht



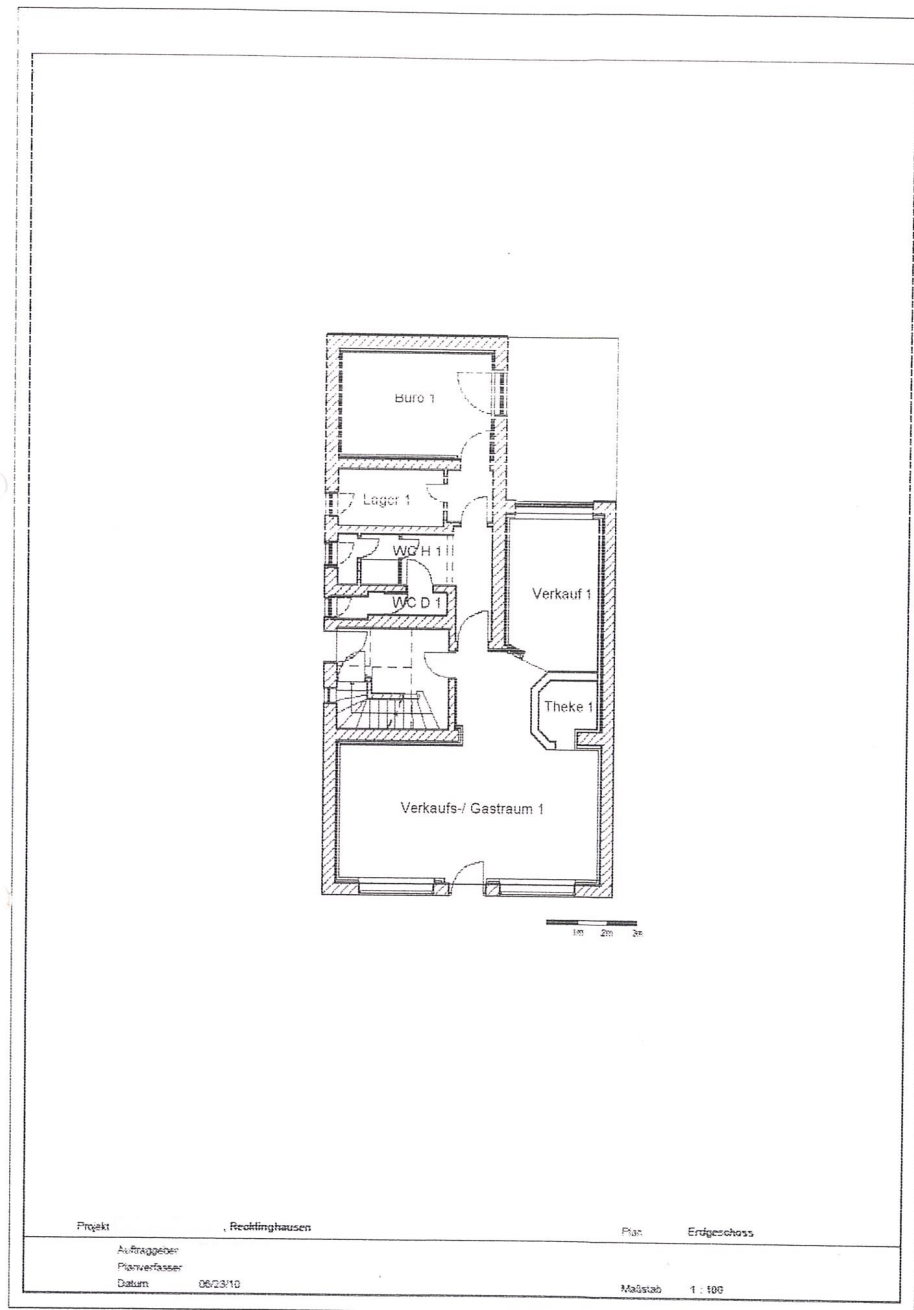
Garagen

Wichtiger Hinweis:

Vorbehaltlich weisen wir darauf hin, dass die Objektangaben auf Informationen des Eigentümers beruhen und von uns nicht weiter überprüft worden sind, deshalb übernehmen wir keine Gewähr für deren Richtigkeit.

Anlage- / Renditeobjekt in Recklinghausen (Ost)

Objekt-Nr. 1918, Stand 19.12.2025

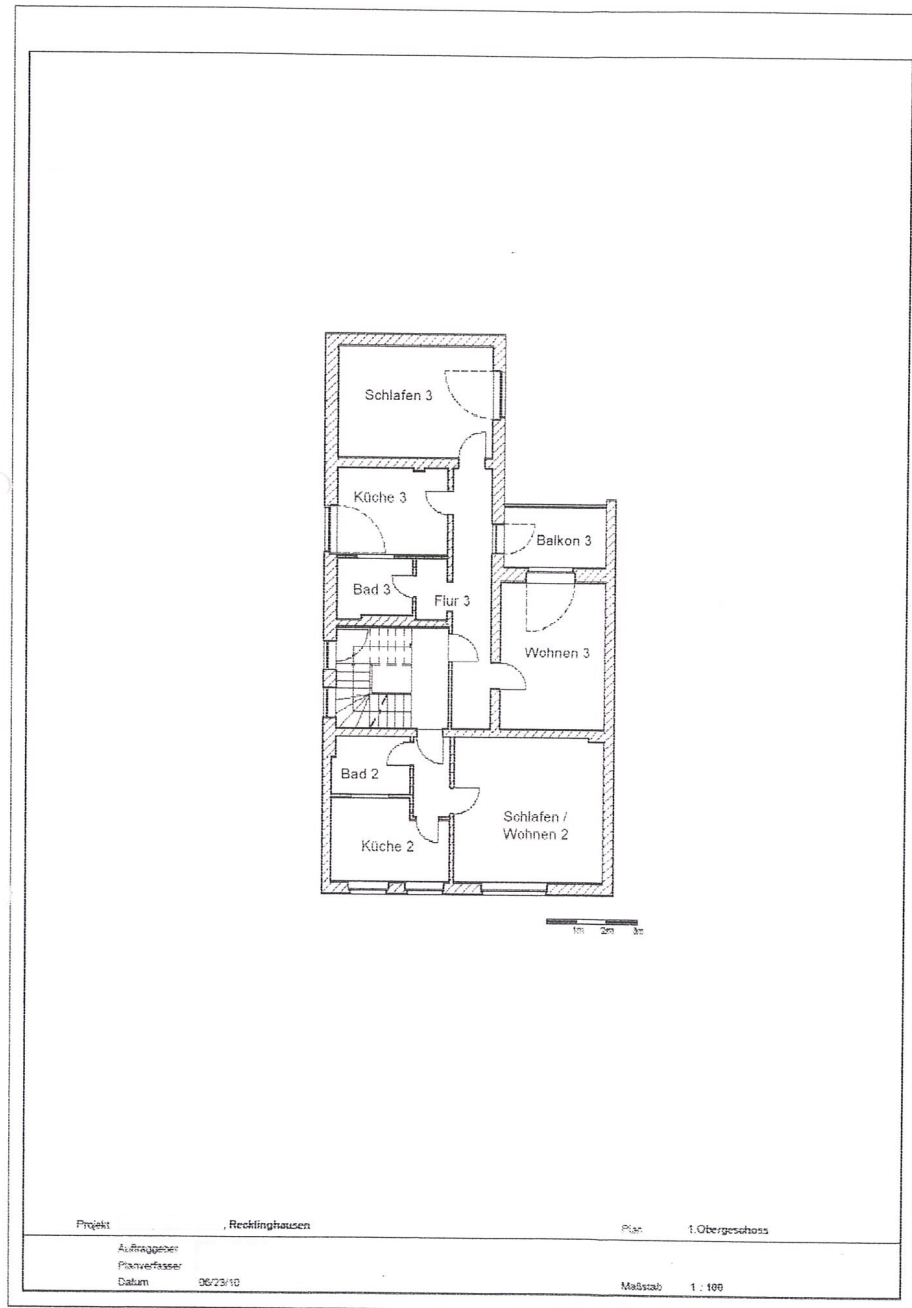


Wichtiger Hinweis:

Vorbehaltlich weisen wir darauf hin, dass die Objektangaben auf Informationen des Eigentümers beruhen und von uns nicht weiter überprüft worden sind, deshalb übernehmen wir keine Gewähr für deren Richtigkeit.

Anlage- / Renditeobjekt in Recklinghausen (Ost)

Objekt-Nr. 1918, Stand 19.12.2025

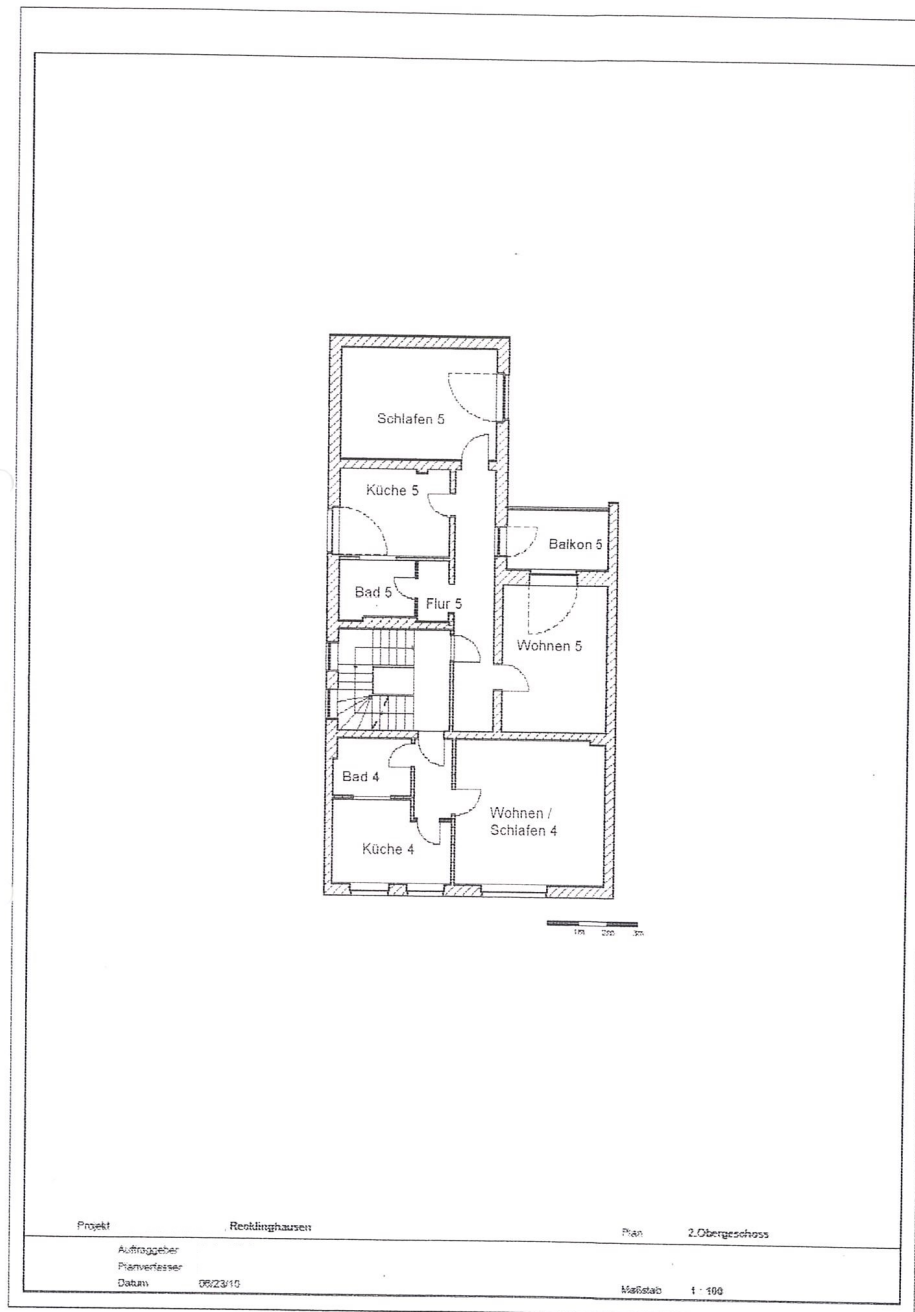


Wichtiger Hinweis:

Vorbehaltlich weisen wir darauf hin, dass die Objektangaben auf Informationen des Eigentümers beruhen und von uns nicht weiter überprüft worden sind, deshalb übernehmen wir keine Gewähr für deren Richtigkeit.

Anlage- / Renditeobjekt in Recklinghausen (Ost)

Objekt-Nr. 1918, Stand 19.12.2025

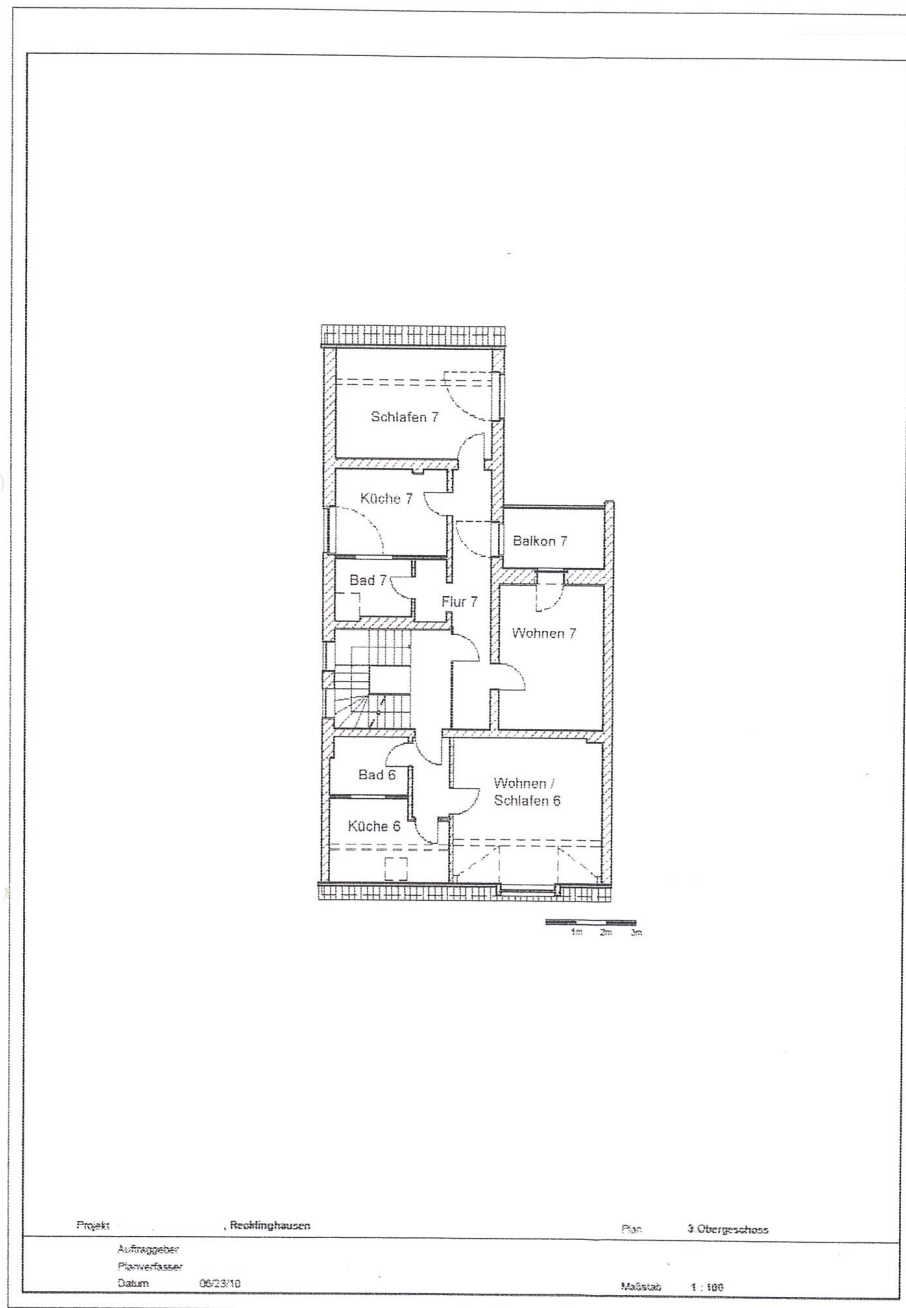


Wichtiger Hinweis:

Vorbehaltlich weisen wir darauf hin, dass die Objektangaben auf Informationen des Eigentümers beruhen und von uns nicht weiter überprüft worden sind, deshalb übernehmen wir keine Gewähr für deren Richtigkeit.

Anlage- / Renditeobjekt in Recklinghausen (Ost)

Objekt-Nr. 1918, Stand 19.12.2025



Wichtiger Hinweis:

Vorbehaltlich weisen wir darauf hin, dass die Objektangaben auf Informationen des Eigentümers beruhen und von uns nicht weiter überprüft worden sind, deshalb übernehmen wir keine Gewähr für deren Richtigkeit.

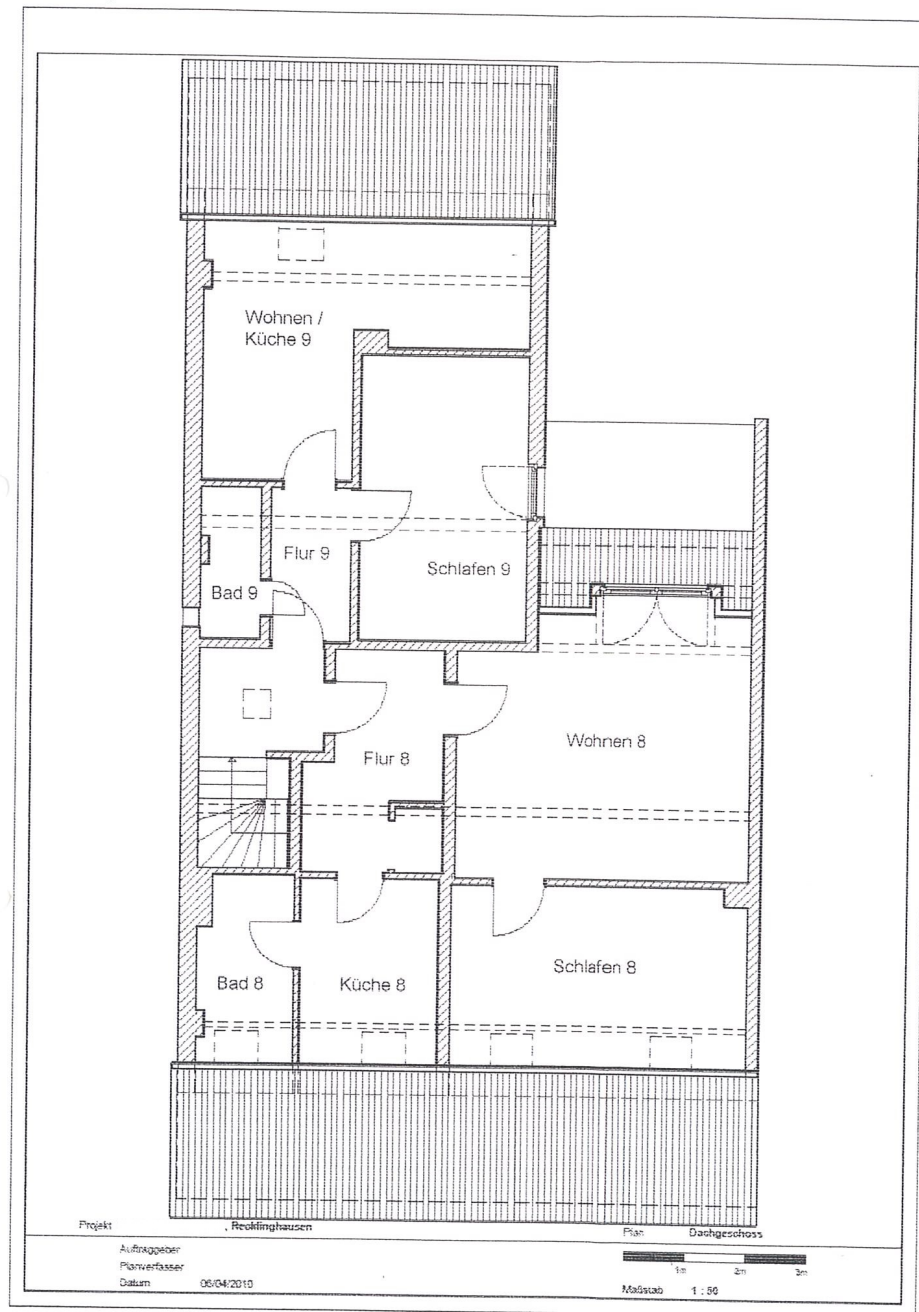
Tim Flake Immobilien e.K.
Telefon (02361) 10 85 16

Am Lohtor 2
45657 Recklinghausen

info@flake-immobilien.de
www.flake-immobilien.de

Anlage- / Renditeobjekt in Recklinghausen (Ost)

Objekt-Nr. 1918, Stand 19.12.2025



Wichtiger Hinweis:

Vorbehaltlich weisen wir darauf hin, dass die Objektangaben auf Informationen des Eigentümers beruhen und von uns nicht weiter überprüft worden sind, deshalb übernehmen wir keine Gewähr für deren Richtigkeit.

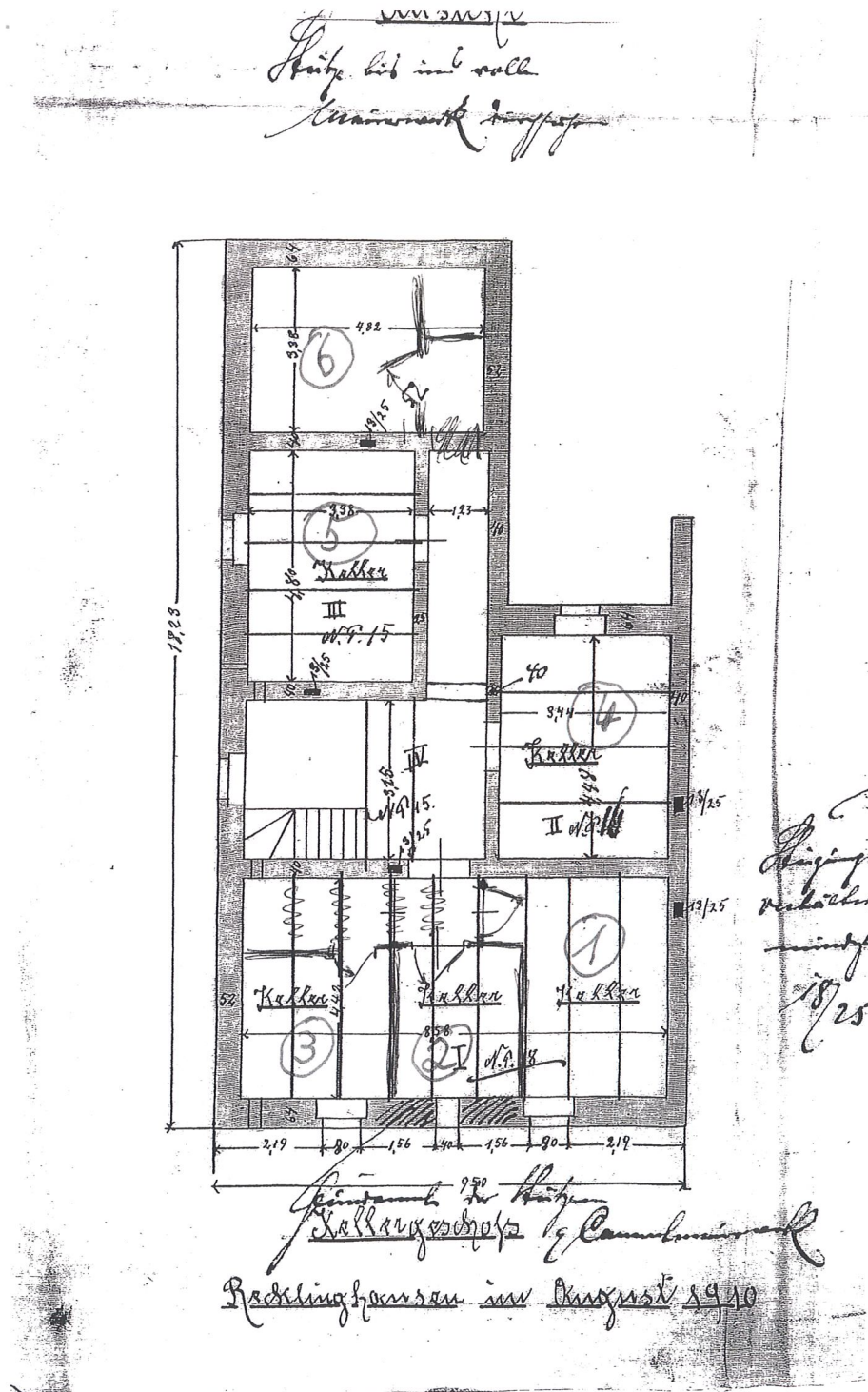
Tim Flake Immobilien e.K.
Telefon (02361) 10 85 16

Am Lohtor 2
45657 Recklinghausen

info@flake-immobilien.de
www.flake-immobilien.de

Anlage- / Renditeobjekt in Recklinghausen (Ost)

Objekt-Nr. 1918, Stand 19.12.2025



Wichtiger Hinweis:

Vorbehaltlich weisen wir darauf hin, dass die Objektangaben auf Informationen des Eigentümers beruhen und von uns nicht weiter überprüft worden sind, deshalb übernehmen wir keine Gewähr für deren Richtigkeit.