

Büro- / Praxisraum

Lucia-Grewe-Straße in Recklinghausen (Hillerheide)

Objekt-Nr. 1824, Stand 16.12.2025

Fläche: ca. 168 m²

Raumzahl: 5,0

Etage: Erdgeschoss

Baujahr: 2009

Bezug: nach Absprache

Beschreibung: Ebenerdige Gewerbefläche in einem offen gehaltenen Bürogebäude.
Ideal für Dienstleister, Schulungsunternehmen und Verwaltung.
Im ersten Obergeschoss befindet sich ein medizinischer Fachhandel.



- offener Empfangsbereich
- 4 Büroräume
- 1 Besprechungs-/Schulungsraum
- Teeküche mit Pantryküche
- 2 WCs, 1 rollstuhlgerechtes WC mit Dusche
- 2 Abstell-/Archivräume
- Stellplätze am Haus
- Fußbodenheizung (Erdwärme)

Heizenergieträger: Erdwärme

Energieausweis: Bedarfsausweis f. Nichtwohngebäude
Endenergiebedarf Strom: 9 kWh/(m²·a)
Endenergiebedarf Wärme: 26 kWh/(m²·a)

Miete: mtl. 1.100,- €

Nebenkosten: z.Zt. mtl. 300,- € inkl. Heizkosten

Kaution: 2 Monatsnettomiete(n)

Mieterprovision: 2,38 Monatsnettomiete(n), inkl. 19% MwSt

Wichtiger Hinweis:

Vorbehaltlich weisen wir darauf hin, dass die Objektangaben auf Informationen des Eigentümers beruhen und von uns nicht weiter überprüft worden sind, deshalb übernehmen wir keine Gewähr für deren Richtigkeit.

Büro- / Praxisraum

Lucia-Grewe-Straße in Recklinghausen (Hillerheide)

Objekt-Nr. 1824, Stand 16.12.2025



Eingangsbereich



Eingangsbereich Bild 2



Eingangsbereich Bild 3



Büro 1

Wichtiger Hinweis:

Vorbehaltlich weisen wir darauf hin, dass die Objektangaben auf Informationen des Eigentümers beruhen und von uns nicht weiter überprüft worden sind, deshalb übernehmen wir keine Gewähr für deren Richtigkeit.

Büro- / Praxisraum

Lucia-Grewe-Straße in Recklinghausen (Hillerheide)

Objekt-Nr. 1824, Stand 16.12.2025



Büro 2



Büro 3



Büro 4



Besprechungs-/Schulungsraum

Wichtiger Hinweis:

Vorbehaltlich weisen wir darauf hin, dass die Objektangaben auf Informationen des Eigentümers beruhen und von uns nicht weiter überprüft worden sind, deshalb übernehmen wir keine Gewähr für deren Richtigkeit.

Büro- / Praxisraum

Lucia-Grewe-Straße in Recklinghausen (Hillerheide)

Objekt-Nr. 1824, Stand 16.12.2025



Schulungs-/Besprechungsraum Bild 2



Teeküche



WC Herren



WC Damen

Wichtiger Hinweis:

Vorbehaltlich weisen wir darauf hin, dass die Objektangaben auf Informationen des Eigentümers beruhen und von uns nicht weiter überprüft worden sind, deshalb übernehmen wir keine Gewähr für deren Richtigkeit.

Büro- / Praxisraum

Lucia-Grewe-Straße in Recklinghausen (Hillerheide)

Objekt-Nr. 1824, Stand 16.12.2025



rollstuhlgerechtes WC mit Dusche



Zwischenflur

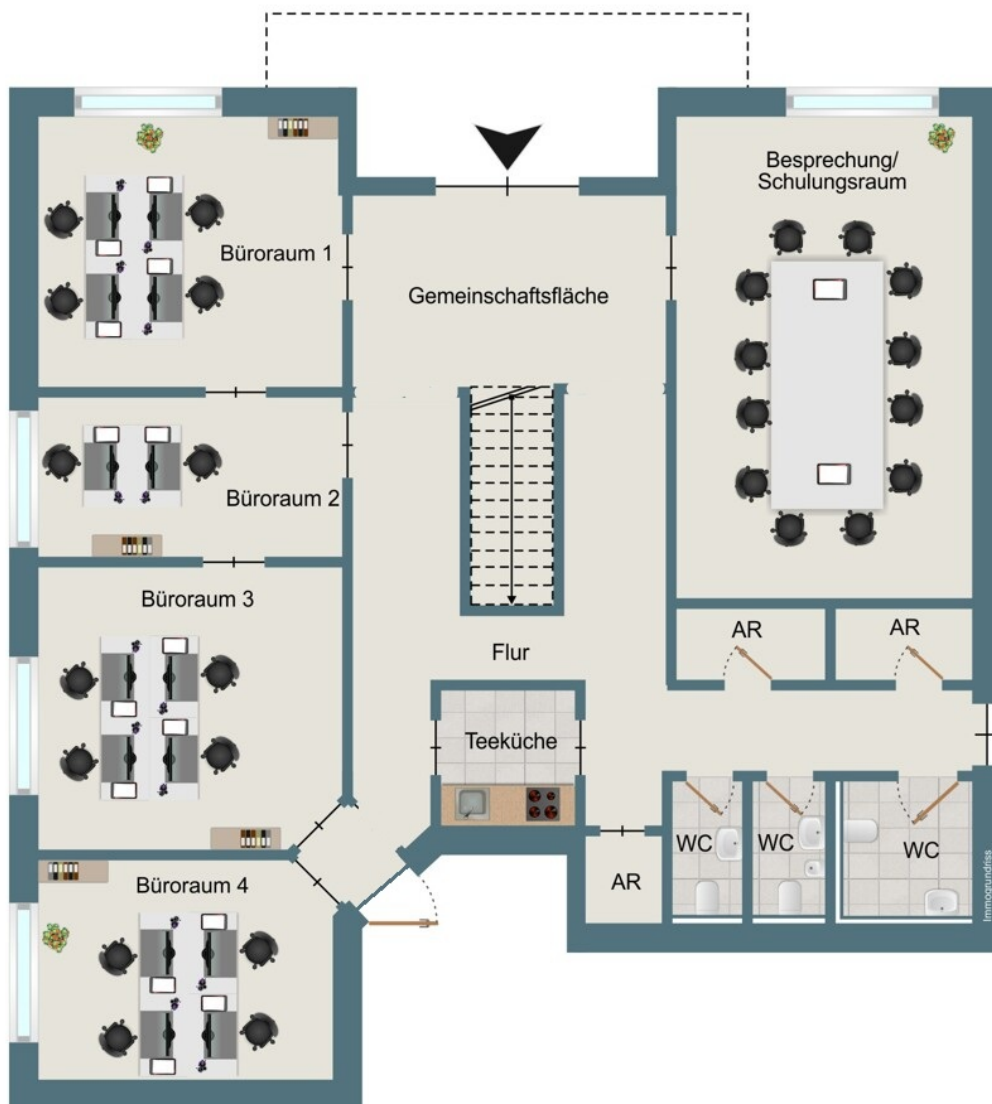
Wichtiger Hinweis:

Vorbehaltlich weisen wir darauf hin, dass die Objektangaben auf Informationen des Eigentümers beruhen und von uns nicht weiter überprüft worden sind, deshalb übernehmen wir keine Gewähr für deren Richtigkeit.

Büro- / Praxisraum

Lucia-Grewe-Straße in Recklinghausen (Hillerheide)

Objekt-Nr. 1824, Stand 16.12.2025



Wichtiger Hinweis:

Vorbehaltlich weisen wir darauf hin, dass die Objektangaben auf Informationen des Eigentümers beruhen und von uns nicht weiter überprüft worden sind, deshalb übernehmen wir keine Gewähr für deren Richtigkeit.